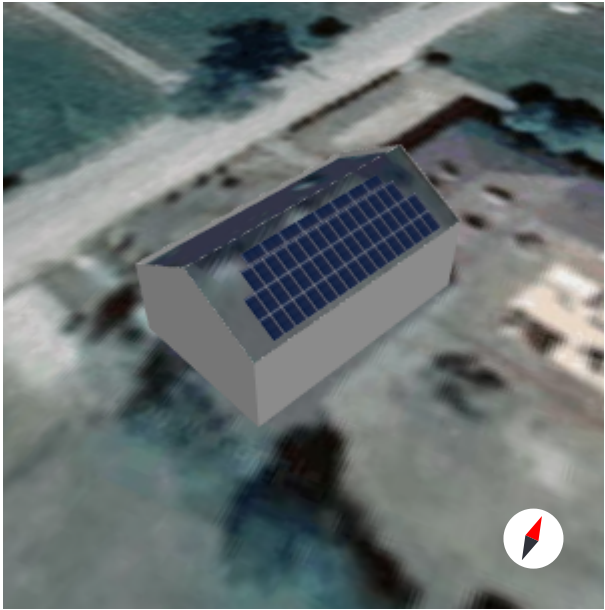


SUROWE 194 SZKOŁA PODSUMOWANIE I RAPORT

194, Surowe, 07-431, Poland



INFORMACJE O PROJEKCIE

MODUŁY PV	57
Falowniki	1
Optymalizatory mocy	0
Orientacja	1
Stacja pogodowa	Olsztyn

DANE SYSTEMU



Moc zainstalowana
19,95 kWp



Max osiągalna moc DC
18,93 kW



Przewymiarowanie
DC/AC
108 %

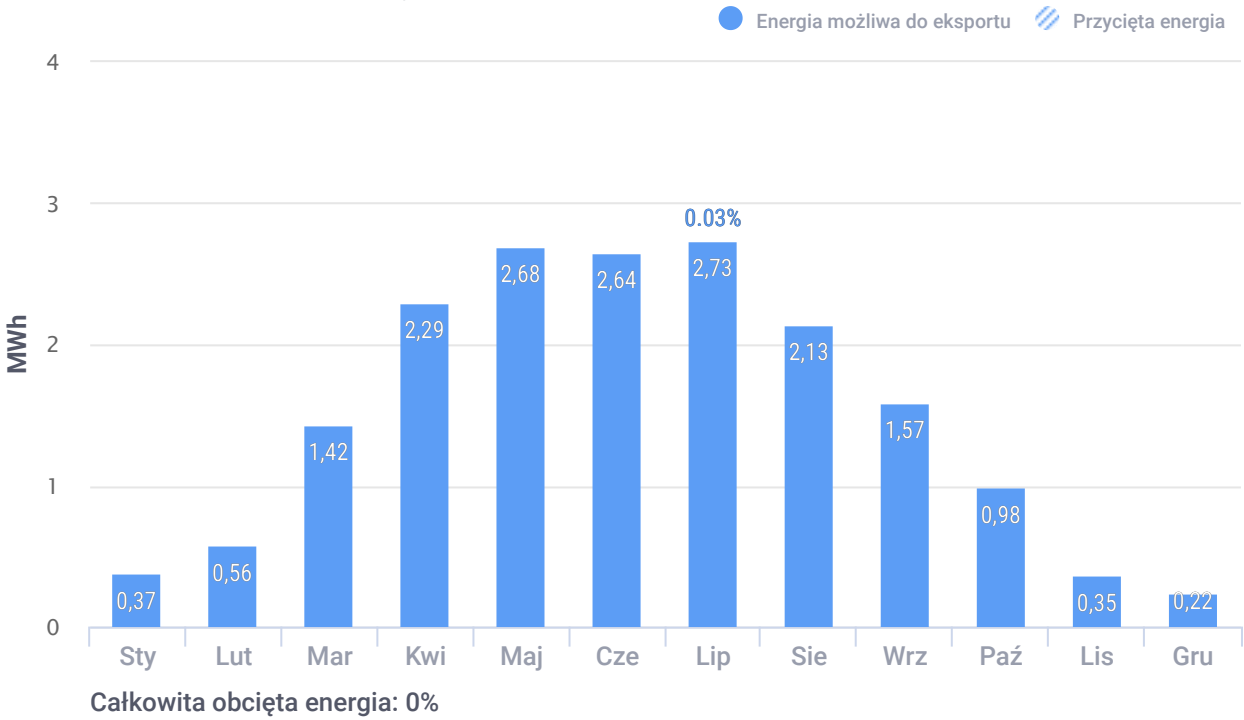


Max osiągalna moc AC
17,50 kW



Energia rocznie
17,95 MWh

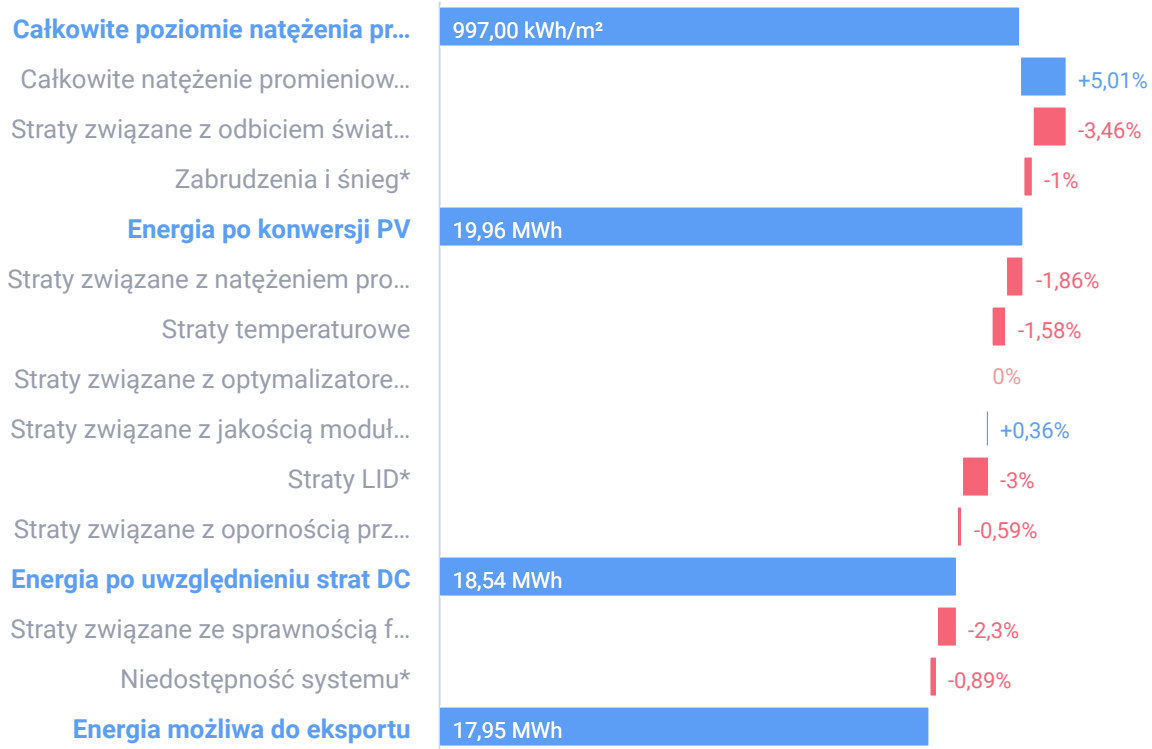
SZACOWANA ENERGIA MIESIĘCZNIE



SUROWE 194 SZKOŁA PODSUMOWANIE I RAPORT

194, Surowe, 07-431, Poland

DIAGRAM STRAT SYSTEMU



*Wartość ta jest obliczana na podstawie niestandardowych danych wejściowych

MODUŁY PV

Moduł #	Moduł	kWp	Typ montażu	Orientacja modułu	Azymut	Nachylenie
49	350 Wp	17,15			112°	30°
8	350 Wp	2,8			112°	30°

SIEĆ

Sieć elektryczna	400V L-L, 230V L-N	Maks. moc bierna	6,43 kVAR
Maksymalna osiągalna moc AC	16,27 kW	Maksymalna moc pozorna AC	17,50 kVA
Współczynnik mocy (cos φ)	0.93		

SUROWE 194 SZKOŁA PODSUMOWANIE I RAPORT

194, Surowe, 07-431, Poland

PROJEKT ELEKTRYCZNY

1 x 17.5kW

3 x łańcuch: 19 x 350Wp